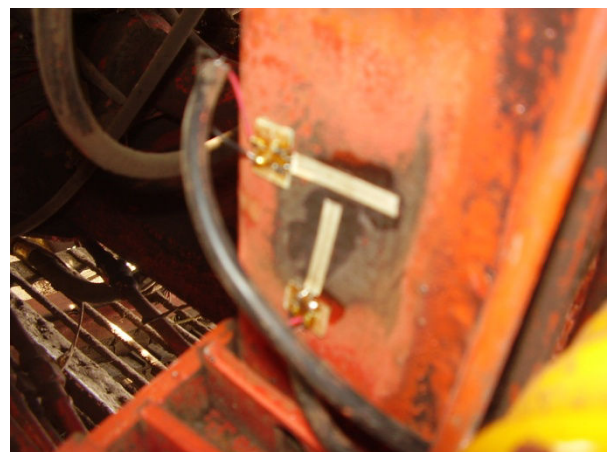
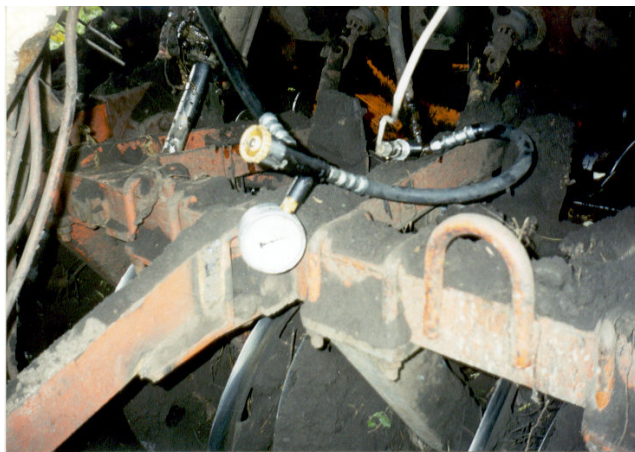


Дослідження з використанням наведеного обладнання

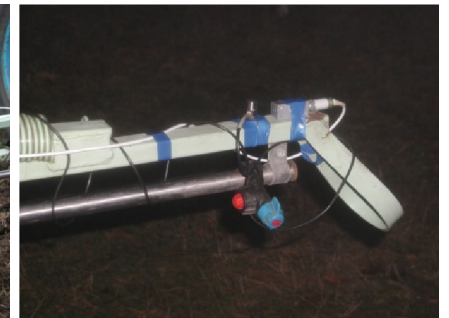
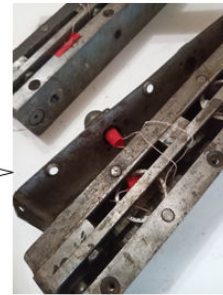
Коренезбиральний комбайн КС-6Б



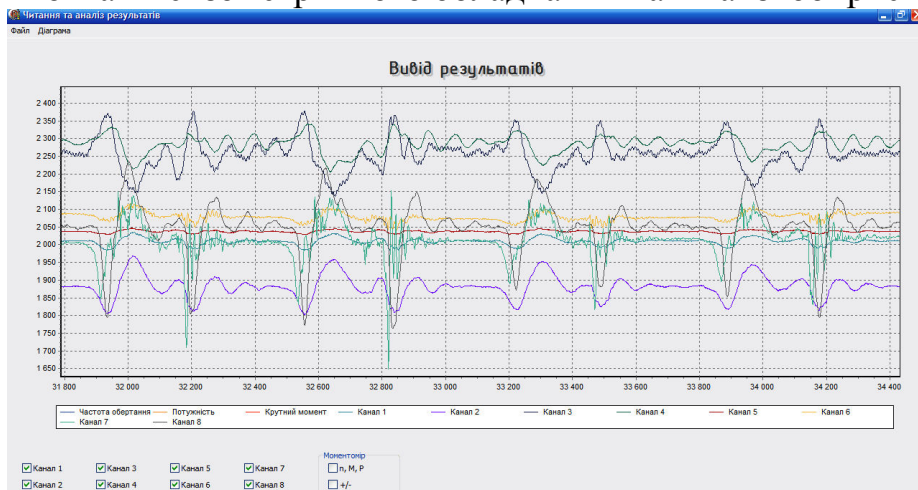
Корнезбиральный комбайн HOLMER Terra Dos



Обприскувач ОШМ-600

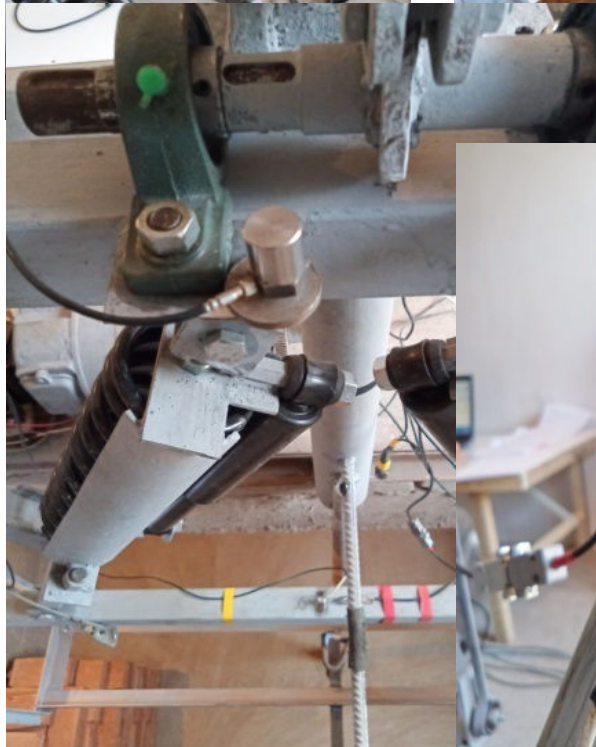
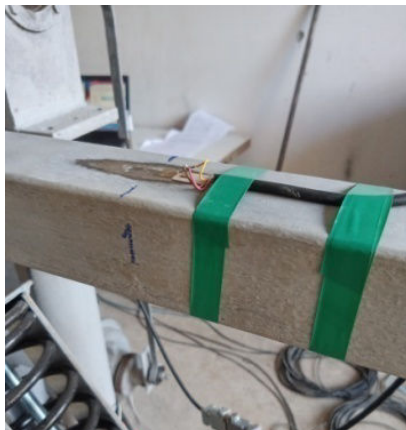


а) б) в)
Монтаж тензометричного обладнання на штанзі обприскувача



Фрагмент записаної цифрової осцилограми

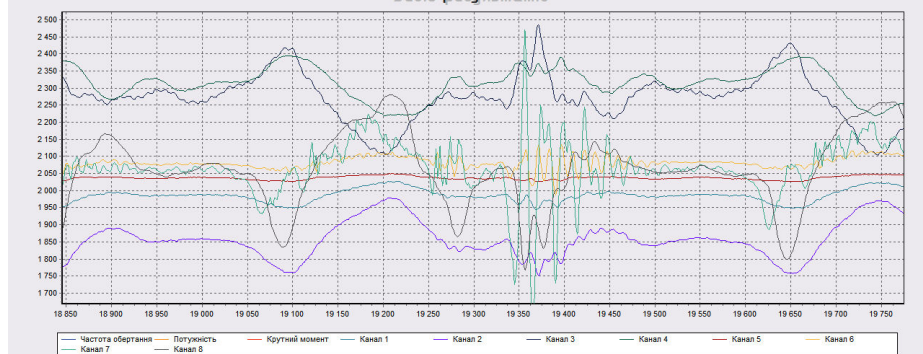
Лабораторні дослідження динамічних характеристик підвіски штанги обприскувача



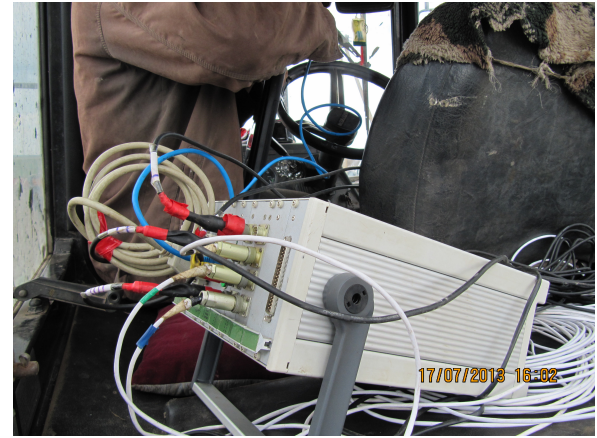
Полеві випробування штанги причіпного обприскувача



Вивід результатів



Випробування гноєрозкидачів



Дослідження крутного моменту приводу сегментно-пальцевої косарки



Дослідження динамічних характеристик навісного обладнання



Використання класичних установок при дослідженні механічних характеристик матеріалів елементів галузових машин





